



LEARNING  
POINT

# PRASA do zgniatania kartonów



## Bezpieczna obsługa prasy:

Prasa do zgniatania kartonów pozwala zaoszczędzić w sklepach znaczne ilości miejsca. Należy jednak pamiętać, aby w sposób bezpieczny ją obsługiwać.



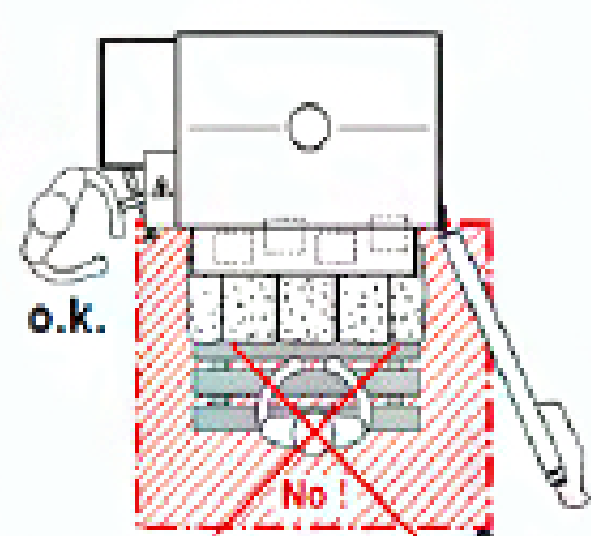
Kontroluj, co wrzucasz do prasy. We wnętrzu nie może znajdować się np. urządzenie ZEBRA lub elektroniczna cenówka.

Bezpieczna obsługa prasy, czyli **prasa jest obsługiwana przez jedną osobę.**

Stojąc obok panelu sterującego Pracownik znajduje się poza strefą niebezpieczną. Nie ma wtedy możliwości, aby bela lub zerwany drut spowodowały uraz.

Zbyt mocno naprężone druty czasami ulegają zerwaniu. Zdarza się to najczęściej przy podnoszeniu stempla prasy lub w momencie wyładunku beli na paletę.

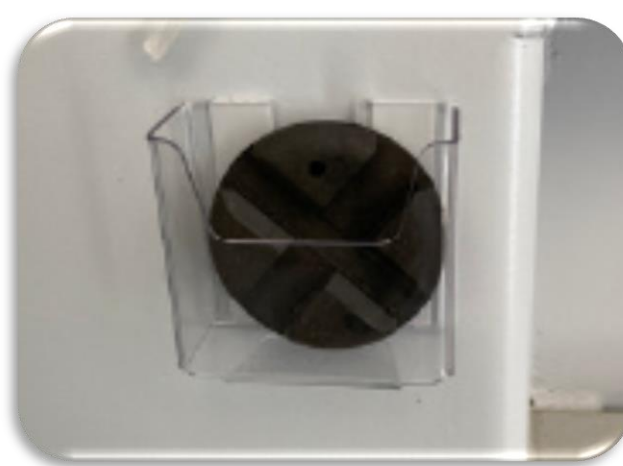
Czy wszyscy Pracownicy są świadomi tych zagrożeń i wiedzą jak uchronić się przed ryzykiem?



Bezpieczna obsługa prasy, czyli **zakaz wchodzenia do prasy przez drzwi przesuwne.**

Surowo zakazane jest wchodzenie do prasy przez drzwi przesuwne. Skutki takiego postępowania mogą być bardzo poważne.

Bezpieczna obsługa prasy, czyli **korzystanie z dysku elastycznego.**



## Zeskanuj kod QR

Instrukcję znajdziesz tutaj.



Dysk elastyczny powinien służyć jako pomoc do wyciągania drutów. Nie ma potrzeby wówczas użycia dużej siły. Wygodniej jest go złapać – nie powinien wyslizgiwać się z dłoni.

**Druty najczęściej blokują się, gdy są źle założone przed procesem prasowania.** Konieczne jest wymięcenie odpadów z prowadnic po wykonaniu beli, a po założeniu drutów *dobrym rozwiązaniem jest wrzucenie na dno przekładki po wodzie.*



Bezpieczna obsługa prasy, czyli stosowanie rękawic ochronnych.

Pamiętaj, że wszelkie prace związane z obsługą prasy (nie tylko zakładanie i wiązanie drutu) należy wykonywać w rękawicach antyprzecięciowych. *Chronią one dłonie również przed skaleczeniami kartonami.*

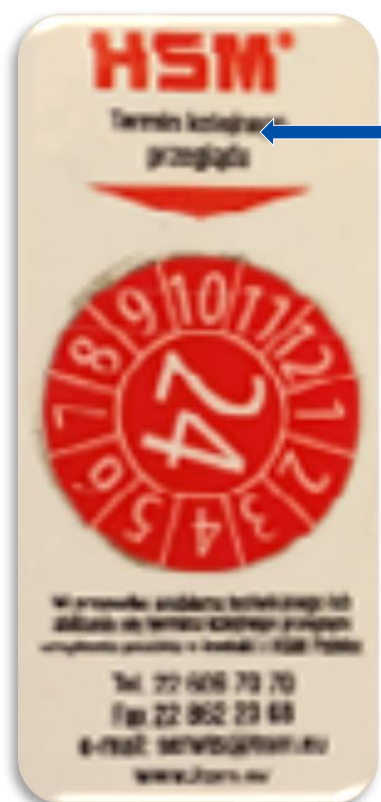
## Ponadto należy pamiętać o tym, aby:

- nie manewrować dłońmi w obrębie prowadnic drzwi przesuwnych – jeśli ktoś w tym czasie podniesie drzwi przesuwne celem sprasowania kartonów, może spowodować wypadek innej osoby,
- zachować ostrożność przy wkładaniu kartonów do prasy – możliwość skaleczenia w okolicy twarzy lub urazu oka,
- zwracać uwagę na wystające elementy prasy – możliwość uderzenia się w metalową konstrukcję,
- wszelkie usterki i nieprawidłowości w działaniu należy niezwłocznie zgłaszać do firmy serwisującej prasę (zgłoszenie IMS).



**Samodzielne regulowanie prasy i wyłączanie urządzeń zabezpieczających jest zabronione. Jeśli na prasie znajduje się kod serwisowy należy go usunąć.**

## Prasa i oznaczenia:

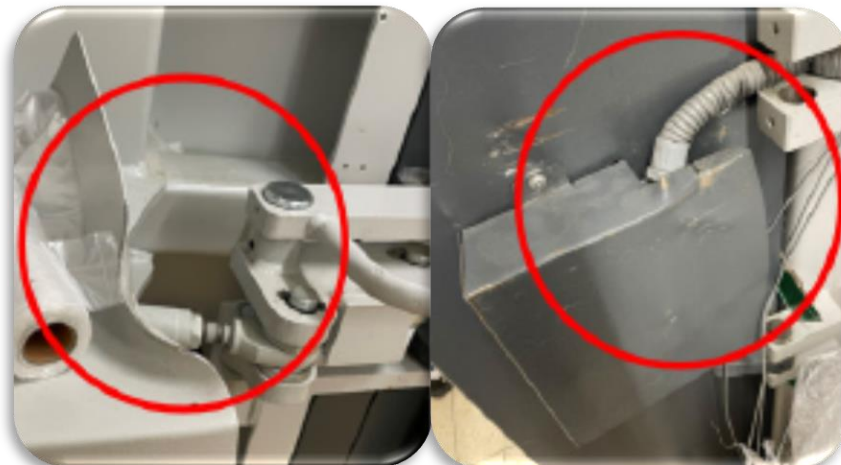


Prasa musi posiadać ważny przegląd techniczny.



Prasa powinna posiadać aktualną instrukcję – Obsługa prasy wersja 09/2023.

Prasa nie może posiadać zauważalnych usterek, ani wycieków z silnika. Należy pamiętać, aby zabezpieczyć druty, a sama prasa musi posiadać sprawny wyłącznik główny. W przypadku zauważenia usterek, należy założyć zgłoszenie w systemie IMS.



Na prasie nie mogą znajdować się zbędne przedmioty, np. odświeżacz powietrza, środki odkażające, testery perfum.